



- ★ BÜROSCHRÄNKE
- ★ WERKZEUGSCHRÄNKE
- ★ SONDERKONSTRUKTIONEN
- ★ KLEIDERSCHRÄNKE
- ★ SCHLISSFACHSCHRÄNKE
- ★ ARZNEISCHRÄNKE
- ★ GARDEROBEN

EMS - EINRICHTEN MIT SYSTEM

Unser Motto "Einrichten mit System" bewahrheitet sich auch beim Einsatz unserer Kleiderschränke. Sie schaffen Ordnung und klare Verhältnisse in Umkleieräumen. Die Kleiderschränke sind aus Stahl gefertigt, der auch dünnwandig über enorme Festigkeit verfügt. Eine industrielle saubere Stahlblechverarbeitung, gepaart mit handwerklichem Zusammenbau, kennzeichnen die Schränke ebenso wie Festigkeit und Solidität.

Sämtliche Teile aus Stahlblech erhalten eine erstklassige Oberflächenbehandlung mit einem kratz- und schlagfesten Oberflächenschutz. Zur Wahl steht eine breite Farbpalette.

Die Fracht ist oft ein wichtiger Kostenfaktor. Im Export ist bei einem preisgünstigen, raumfüllenden Produkt oft die Fracht höher als die Produktkosten. Wir fertigen auch Export-Kleiderschränke, zerlegbar und daher außergewöhnlich frachtkostengünstig.

Unsere Schließfachschränke und Garderoben sind raumsparend und hygienisch. Sie erfordern keinen baulichen Aufwand, lassen sich jederzeit erweitern und leicht montieren. Die klare, sachliche Gestaltung passt zu jedem Einrichtungsstil.

Akten, Prospekte sowie jede Art von Ablagegut sollten gegen Licht- und Staubeinfall geschützt werden. Unsere Büroschränke mit Flügeltüren oder Schiebetüren sind für die Lagerung dieser Materialien besonders geeignet. Auch für Garderoben oder die sichere Aufbewahrung von Wertsachen sind diese Büroschränke ideal. Eine andere Einrichtung der Schränke durch Trennwände und Einlegeböden ist möglich. Eine sorgfältige Verarbeitung sowie eine klare Linienführung zeichnen unsere Produkte aus.



SCHRANKSYSTEME

	RAL 1000 Grünbeige		RAL 4009 Pastellviolett		RAL 7004 Signalgrau
	RAL 1011 Braunbeige		RAL 4010 Telemagenta		RAL 7024 Graphitgrau
	RAL 1023 Verkehrsgelb		RAL 5002 Ultramarinblau		RAL 7032 Kieselgrau
	RAL 2005 Leuchtorange		RAL 5015 Himmelblau		RAL 8004 Kupferbraun
	RAL 3001 Signalrot		RAL 6000 Patinagrün		RAL 9001 Chremeweiß
	RAL 3024 Leuchtrot		RAL 6003 Olivgrün		RAL 9005 Tiefschwarz

Hier sehen Sie eine kleine Auswahl an RAL - Farben.

**Stahlwerkzeugschrank
mit Türen oder mit
Schiebetüren**



Maße
Breite: 1000 mm
Tiefe: 500 mm
Höhe: 1000 mm

**Stahl-Material-
Schiebetürschrank**



Maße
Breite: 1000 mm
Tiefe: 500 mm
Höhe: 1950 mm

**Stahl-Material-
Schiebetürschrank
mit Mitteltrennwand**



Maße
Breite: 1500 mm
Tiefe: 500 mm
Höhe: 1950 mm

SCHRANKSYSTEME

**Stahlflügelschrank
mit Hängeregistratur**



Maße
Breite: 1000 mm
Tiefe: 400 mm
Höhe: 1950 mm

**Stahlflügelschrank
mit Garderobe**



Maße
Breite: 1000 mm
Tiefe: 500 mm
Höhe: 1950 mm

Stahlflügelschrank



Maße
Breite: 1000 mm
Tiefe: 400 mm
Höhe: 1950 mm

**Stahlschiebetürschrank
mit Hängeregistratur**



Maße
Breite: 1000 mm
Tiefe: 500 mm
Höhe: 1950 mm

**Stahlschiebetürschrank
mit Garderobe**



Maße
Breite: 1000 mm
Tiefe: 500 mm
Höhe: 1950 mm

**Stahlschiebetürschrank
mit Mitteltrennwand**



Maße
Breite: 1500 mm
Tiefe: 400 mm
Höhe: 1950 mm



SCHRANKSYSTEME

**Zerlegbarer
Export - Kleiderschrank**



Maße
Breite: 300 mm
Tiefe: 500 mm
Höhe: 1700 mm

**Zerlegbarer
Export - Kleiderschrank**



Maße
Breite: 605mm
Tiefe: 500 mm
Höhe: 1700 mm

**Zerlegbarer
Export - Kleiderschrank**



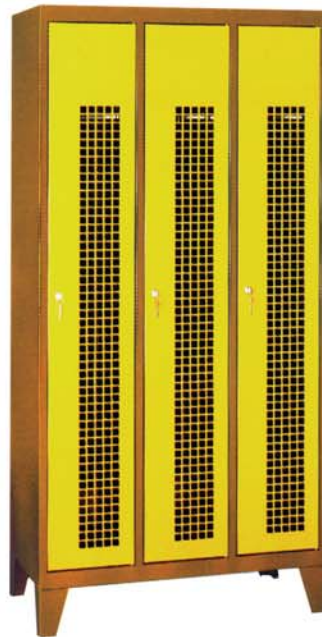
Maße
Breite: 605 mm
Tiefe: 500 mm
Höhe: 1700 mm

**Kleiderschrank mit
2 Türen übereinander**



Maße auf Anfrage

**Kleiderschrank mit
gelochten Türen**



Maße auf Anfrage

**Kleiderschrank mit
1 Tür über 2 Abteilen**



Maße auf Anfrage

SONSTIGES / ZUBEHÖR

Schliessfachschränke und
Gerderobe aus Vollblech



Untergestell mit Sitzbank
für Kleiderschränke

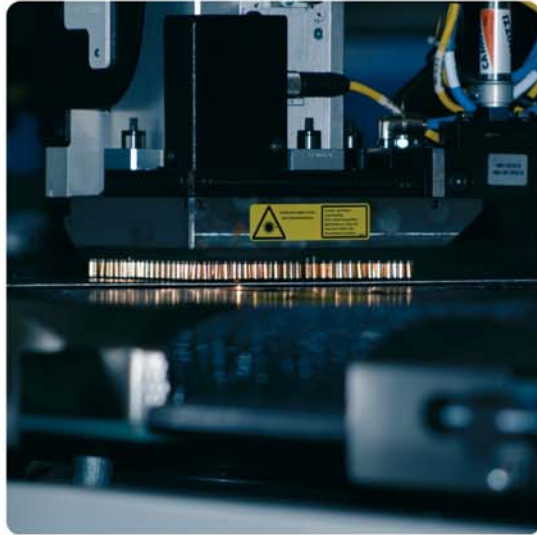


Caddy-Schrank



Sitzbank





FORDERN SIE AUCH UNSERE ANDEREN KATALOGE AN.



Unsere Stanz- und Kantarbeiten, Laserzuschnitte und Pulverbeschichtungen entsprechen höchsten Anforderungen und sind die Stärken unseres Unternehmens.

Zeit- und kostenoptimiert erfolgen alle Fertigungsphasen unter einem Dach. Jederzeit können Sie den Produktionsfortschritt erfahren und mit Ihren Wünschen Einfluss nehmen.

Unser kompetentes Team ist stets für Sie da.

EMS GmbH
Einrichten mit System
Am Steinbrink 21
17166 Neu Wokern

Telefon : 03 99 78 / 5 60 00

Fax : 03 99 78 / 5 60 01

E-Mail : info@ems-gmbh.eu
Internet : www.ems-gmbh.eu

Notizen:

